

デジタルパノラマレントゲン

OSADA ARTEXシリーズは X線被曝量が少ないので安全です!!

単位/ミリシーベルト (mSv)

自然放射線

10000

7000

全身被曝で死亡

人工放射線

ブラジルガラバリ市街地の
自然放射線(年間)

10.0

世界の平均自然放射線(年間)

2.4



海の中のウツンから

1.2 mSv



食べ物から

0.4 mSv



大地から

0.5 mSv



牛乳から

0.3 mSv

日本の自然放射線(年間)

2.0

頭部X線CT検査



0.6

胃X線撮影

東京⇄ニューヨーク(往復)
航空機旅行



0.19

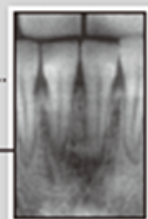
0.05

胸部X線撮影



0.01

歯のX線撮影
(デンタル撮影1枚)



OSADA ARTEXシリーズ

OSADA ARTEXシリーズ
によるX線撮影(パノラマ)

